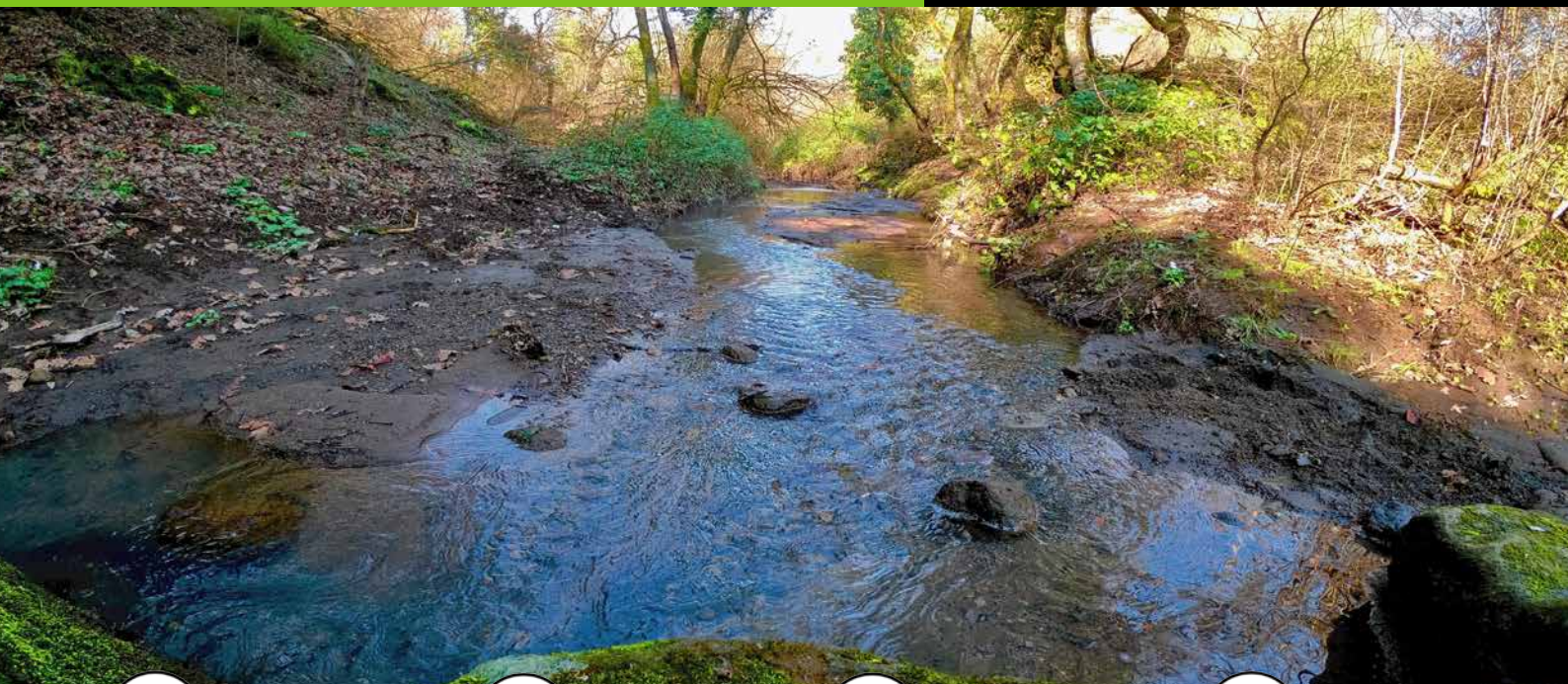


ESCURSIONI



AEV Cesare Di Pinto
AEV Alessia Sellitri
+39.347.11.31.887

Inviare un messaggio e sarete richiamati



14,5 Km



T/E



Disl. 320 mt



5 ore

Parco di Veio

L'anello del monte Calvio e del Casalaccio

APPUNTAMENTO: ore 09:30 parcheggio del bar il Chioschetto, via Campagnanese 14a, Morlupo (difronte fermata stazione ferroviaria di Magliano Romano)

Per informazioni e prenotazioni rivolgersi agli accompagnatori

Quota associativa 10€ per i tesserati. Tessera FederTrek obbligatoria da esibire alla partenza.

Chi dovrà rinnovare la tessera potrà farlo direttamente sul posto al costo di 15€ (tessera - con validità annuale dalla data di rilascio), pagando l'escursione solo 5€ (costo totale 20€)

L'ESCURSIONE è confermata solo dopo un contatto telefonico con gli accompagnatori

AVVERTENZA: L'escursione può subire variazioni a discrezione dell'accompagnatore

COSA PORTARE: Almeno un litro d'acqua, pranzo al sacco e dispositivi di protezione individuale secondo le indicazioni Federtrek "TESSERATO" (www.federtrek.org).

Tutti i partecipanti sono tenuti a seguire le indicazioni per il contenimento dell'emergenza COVID-19.

ABBIGLIAMENTO: Scarpe da trekking obbligatorie; è consigliabile vestirsi a strati con indumenti traspiranti e antivento/antipioggia; si consigliano bastoncini da trekking e eventuale scarpa di ricambio.



INFORIDEA
idee in movimento



Partecipando a questa escursione contribuirai a sostenere l'Associazione ONLUS "Il Caprifoglio", impegnata nello sviluppo di progetti solidali in Kenia e Uganda. Il programma può subire variazioni in funzione delle condizioni climatiche e ambientali.

ESCURSIONI



AEV Cesare Di Pinto
AEV Alessia Sellitri
+39.347.11.31.887

Inviare un messaggio e sarete richiamati

Il parco regionale di Veio è un'area protetta della regione Lazio, si estende su altipiani tufacei, coltivati o tenuti a pascolo, che si alternano a profondi valloni scavati da corsi d'acqua e si immettono nel Tevere. Questo magnifico anello, inizierà dalla stazione di Magliano Romano, si inoltrerà in alcune delle zone più suggestive dell'area protetta: grandi pianure con animali liberi e saliscendi nel bosco.

Il cocuzzolo del Monte Calvio, nonostante soli 267 mt di quota, ci offrirà un isolamento e un panorama notevoli. Ammireremo il suggestivo fontanile Citerna, addossato alla roccia e rivestito di vegetazione. Proseguiremo fino ai ruderi del Casalaccio.

14,5 Km immersi in una natura che ci regalerà piccoli guadi e tanto fango...



INFORIDEA
idee in movimento



FederTrek
Escursionismo e Ambiente



Partecipando a questa escursione contribuirai a sostenere l'Associazione ONLUS "Il Caprifoglio", impegnata nello sviluppo di progetti solidali in Kenia e Uganda. Il programma può subire variazioni in funzione delle condizioni climatiche e ambientali.