

ESCURSIONI



P.N. G.SASSO - M.LAGA 100 CAScate M.GORZANO (2485 M)

Sabato 22 Giugno 2019

Appuntamento: ore 8:00 - Metro A - Anagnina - via Tuscolana- (Distributore Q8)
Per informazioni e prenotazione rivolgersi agli accompagnatori

AEV Sammuri Fabio 329 3347487 - mail: fsammuri@yahoo.it;
<https://www.facebook.com/fabio.sammuri>

AV Landriani Rita 344 0471560 – mail: m.landriani@yahoo.it
<https://www.facebook.com/maria.landriani>

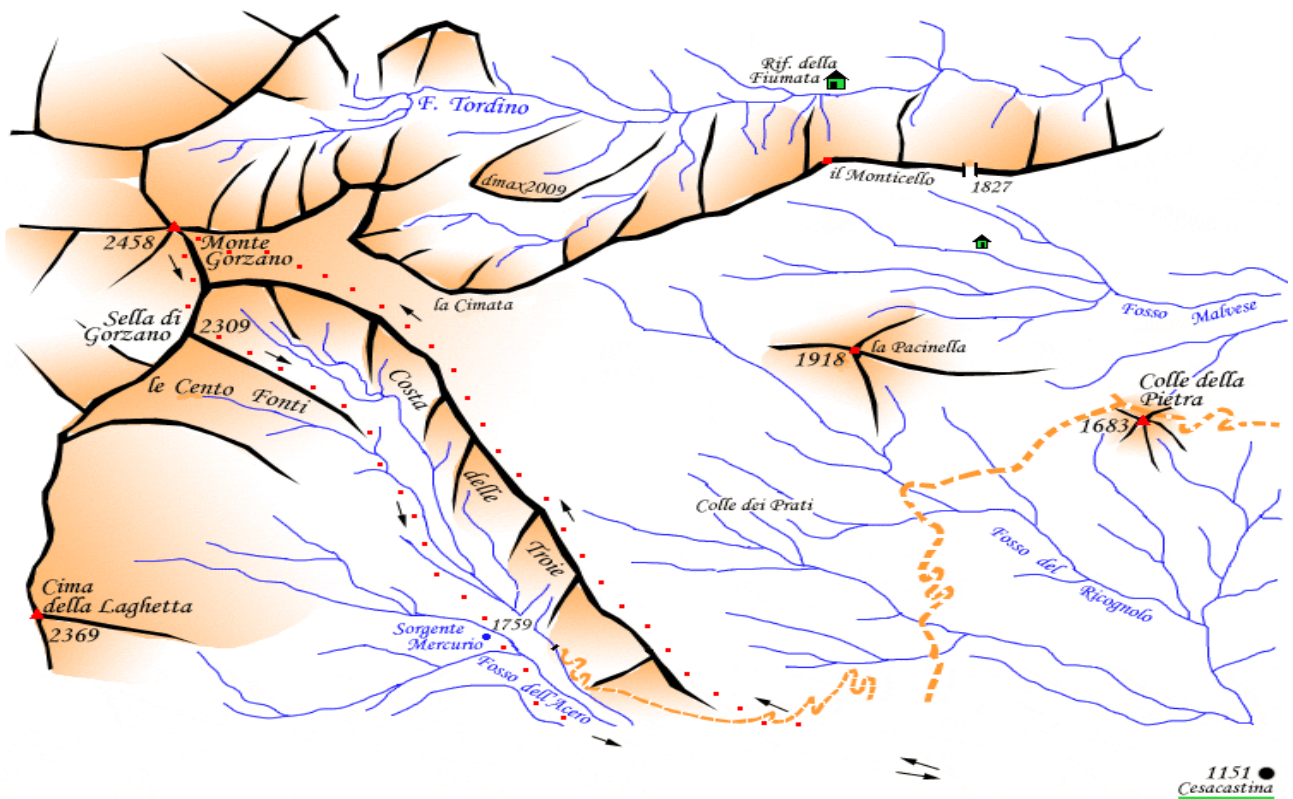
www.inforideeinmovimento.org

Quota di partecipazione euro 10 con “Tessera Ordinaria” FederTrek, da esibire alla partenza. La partecipazione all’escursione è confermata solo dopo un contatto telefonico o l’invio di una e-mail. Indicare se si condivide la propria automobile, molto importante per l’effettuazione dell’escursione. In caso di numero insufficiente di mezzi di trasporto, l’escursione può essere annullata.



Partecipando a questa escursione contribuirai a sostenere l'Associazione ONLUS “Il Caprifoglio”, impegnata nello sviluppo di progetti solidali in Kenia e Uganda. Il programma può subire variazioni in funzione delle condizioni climatiche e ambientali.

ESCURSIONI



Informazioni Escursione:

Escursione che richiede impegno fisico SE EFFETTUATA INTEGRALMENTE., ma per il resto di grandissima soddisfazione, in un ambiente rigoglioso e spettacolare, con panorami mozzafiato sul Gran Sasso (sempre in vista) e, dalla vetta, su tutto l'Appennino Centrale.

Si parte da Cesacastina (1340 m) (Crognaleto, TE)

L'escursione può essere divisa in due parti: per chi pensa che è troppo impegnativa, può fermarsi dopo l'ultima "cascata" all'incirca posta a metà dislivello (600 m.) e può sostare su bellissimi prati fioriti in prossimità delle innumerevoli cascate. Per chi ha forza e volontà, può proseguire fino alla vetta, godendo di panorami mozzafiato, quasi sull'intero Appennino, su una delle montagne più alte del Centro Italia.

Regione e provincia: Abruzzo - Lazio

Località di partenza: Cesacastina (1340m)

Località di arrivo: Monte Gorzano (2458m)

Tempo di percorrenza: circa 7 h (4h' A + 3h R)

Chilometri: circa 15 km



Partecipando a questa escursione contribuirai a sostenere l'Associazione ONLUS "Il Caprifoglio", impegnata nello sviluppo di progetti solidali in Kenia e Uganda. Il programma può subire variazioni in funzione delle condizioni climatiche e ambientali.

ESCURSIONI

Grado di difficoltà: E fino all'ultima cascata , EE escursione completa

Descrizione delle difficoltà: mediamente impegnativa, solo per il dislivello.

Periodo consigliato: giugno

Segnaletica: bianco rosso, presente sino a metà percorso.

Dislivello in salita: 1200 m.

Dislivello in discesa: 1200 m.

Quota massima: 2458 m.



Attrezzatura: Scarponi da Trekking, abbigliamento adeguato alla stagione con cambio. Pranzo al sacco. Accertarsi di portare acqua a sufficienza. Berretto, occhiali e crema per il Sole. Bastoncini.



Partecipando a questa escursione contribuirai a sostenere l'Associazione ONLUS "Il Caprifoglio", impegnata nello sviluppo di progetti solidali in Kenia e Uganda. Il programma può subire variazioni in funzione delle condizioni climatiche e ambientali.

ESCURSIONI

Avvertenze:

I percorsi potranno essere modificati ad insindacabile giudizio dell'accompagnatore. Viste le quote e la tipologia della montagna, l'escursione verrà effettuata solo con condizioni meteo ottimali.

VERRANNO ESCLUSI DALL'ESCURSIONE I PARTECIPANTI CHE NON ABBIANO L'EQUIPAGGIAMENTO RICHIESTO. I PARTECIPANTI DEVONO ESSERE IN BUONE CONDIZIONI FISICHE, E NON AVER SUBITO DI RECENTE TRAUMI FISICI. Qualunque problema di salute, allergie, cardiopatie, etc etc. devono essere segnalate all'accompagnatore all'atto della prenotazione.



INFORIDEA
idee in movimento



Partecipando a questa escursione contribuirai a sostenere l'Associazione ONLUS "Il Caprifoglio", impegnata nello sviluppo di progetti solidali in Kenia e Uganda. Il programma può subire variazioni in funzione delle condizioni climatiche e ambientali.