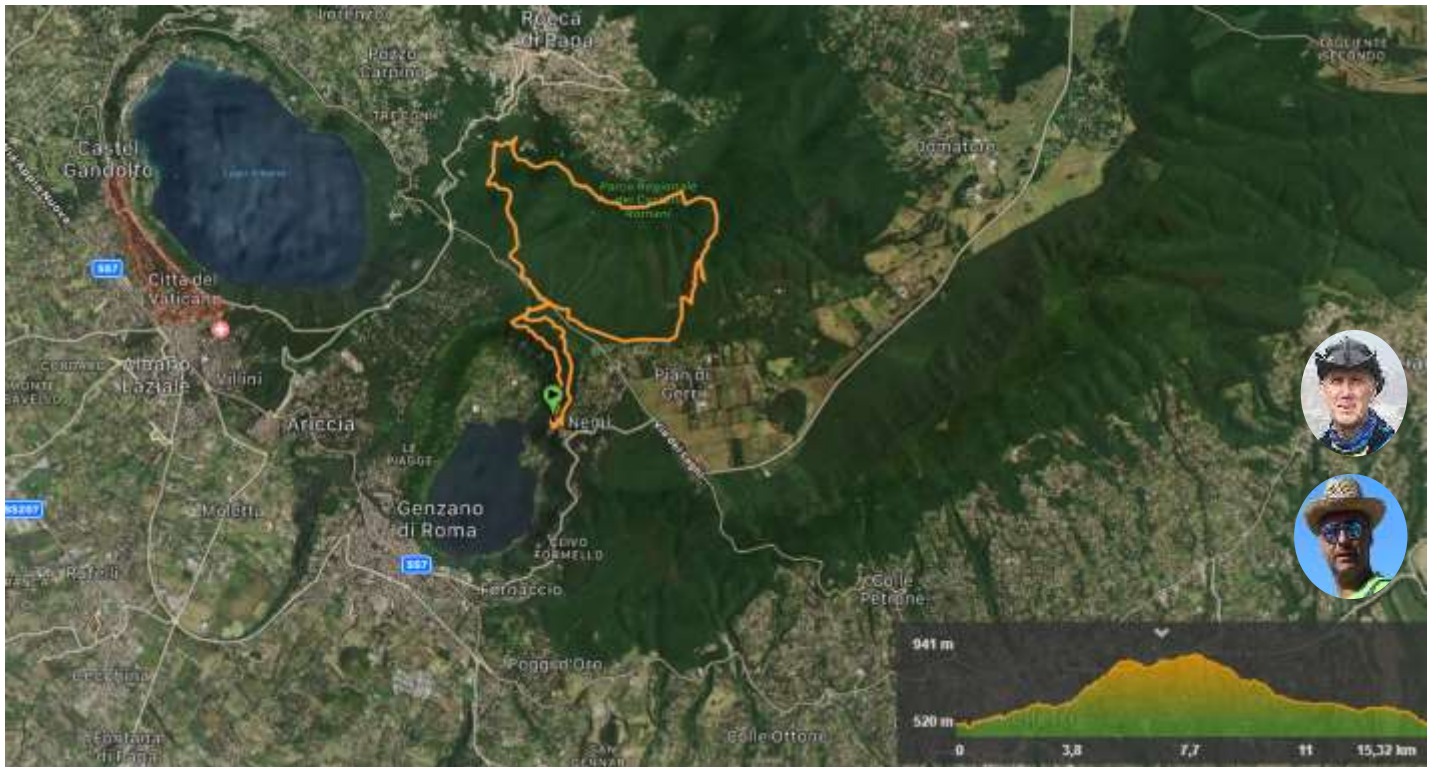


ESCURSIONI

Difficoltà E
Dislivello 450 mt circa:
Durata: 6,5 ore (pausa pranzo inclusa)
Lunghezza: 15,5 km



APRILE

14

APPUNTAMENTI: ore 08:00 stazione metro Anagnina – fronte bar Tex
ore 09:00 Nemi – Bar Spartaco

TRASPORTO: auto proprie

ACCOMPAGNATORI:

AV Achille Bellucci (347.3346912) Allievo AV Giuseppe Russo (339.5928006)
AEV Riccardo Virgili (392.6875973)

COSA PORTARE: almeno 1,5 lt d'acqua. Pranzo al sacco. Bastoncini da trekking.

ABBIGLIAMENTO: scarpe da trekking obbligatorie; è consigliabile vestirsi a strati con indumenti traspiranti ed antivento/antipioggia.

AVVERTENZA: l'escursione può subire variazioni a discrezione degli accompagnatori ed è confermata solo dopo contatto telefonico.


Contributo associativo di partecipazione 10 € per i tesserati. Tessera FederTrek da esibire alla partenza. Chi ne fosse sprovvisto, potrà sottoscriverla direttamente sul posto al costo di 15 € (tessera con validità annuale dalla data di rilascio), pagando l'escursione solo 5 € (contributo totale 20 €).



Partecipando a questa escursione contribuirai a sostenere l'Associazione ONLUS "Il Caprifoglio", impegnata nello sviluppo di progetti solidali in Kenia e Uganda. Il programma può subire variazioni in funzione delle condizioni climatiche e ambientali.

ESCURSIONI

Difficoltà E
Dislivello 450 mt circa:
Durata: 6,5 ore (pausa pranzo inclusa)
Lunghezza: 15,5 km

 Seguendo le orme degli antichi Romani che, dopo aver omaggiato Diana risalivano verso Nemi - dove parte il nostro giro-, percorreremo un tratto della Francigena del Sud su ripidi sentieri per congiungerci e seguire la via Sacra (ancora integra in molte parti con il suo basolato ampio per una carreggiata di ben due metri e cinquanta).

Lungo il percorso avremo modo di incontrare Fontan Tempesta, tratti ben conservati della via Sacra, diversi punti panoramici con affacci sui laghi e la casetta Agraria dei Guardiani delle Grotticelle, passando per il Maschio delle Faete. Chiuderemo la nostra escursione rientrando attraverso il passaggio dal Belvedere Ceyrat, dal quale si ammira il suggestivo panorama dei tetti di Nemi.

Questo è un po' più impegnativo dei nostri soliti trek per la durata e per il dislivello ma la fatica sarà ben ricompensata dalle continue emozioni che il panorama ci propone.

Tutto questo...

“Appena for' de porta”



Partecipando a questa escursione contribuirai a sostenere l'Associazione ONLUS "Il Caprifoglio", impegnata nello sviluppo di progetti solidali in Kenia e Uganda. Il programma può subire variazioni in funzione delle condizioni climatiche e ambientali.