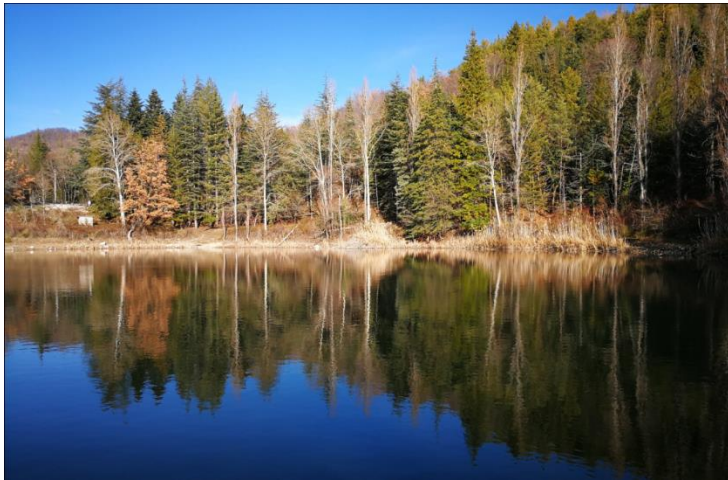


# A spasso nel Parco I Lagustelli di Percile

**Domenica 14 Gennaio**



Lagustelli di Percile



Prosegue il nostro progetto di visita nel PNR dei Monti Lucretili con un altro percorso di incredibile bellezza naturalistica. Una morfologia dolce definisce questo settore del Parco che costituisce il confine sud-orientale dei Monti Lucretili. Nel paesaggio si aprono dei corpi idrici, due laghetti che costituiscono uno degli elementi di maggiore interesse dell'intero ambito protetto: **I Lagustelli di Percile.**

L'anello che percorreremo inizierà dal caratteristico borgo di Licenza. Da qui il nostro cammino comincia su quello che già fu di San Benedetto per poi proseguire sul sentiero Coleman dedicato al celebre paesaggista amante della natura che immortalò paesaggi e flora di questi luoghi nel 1881.

Risaliremo il Colle Faieta fino ad arrivare alla nostra principale meta dove potremo ammirare i laghi in una delle cartoline più tipiche del Parco.

Proseguiremo poi il nostro cammino ammirando torrenti e forre di inusuale bellezza in un ambiente silenzioso e ricco di suggestione fino a tornare al nostro punto di partenza.

## CARATTERISTICHE ESCURSIONE

<i>Difficoltà</i>	<i>E- percorso ad anello</i>
<i>Dislivello</i>	<i>600 m c.ca</i>
<i>Lunghezza</i>	<i>13 Km c.ca</i>

## LUOGO E ORA APPUNTAMENTI

**1° appuntamento: BAR Antico Casello** 🕒 **h 7.45**  
via Tiburtina, 952 - fermata Metro B – Rebibbia

**2° appuntamento: Ufficio postale** 🕒 **h 8.45**  
Via Orazio Flacco, 2 - 00026 Licenza RM

## ACCOMPAGNATORI Info e prenotazioni

**PER PRENOTARTI ON LINE clicca [QUI](#)**

Puoi prenotare anche con **whatsapp**

**Caterina Allegro** ☎️ 329.141.58.58  
[caterinaallegro@hotmail.com](mailto:caterinaallegro@hotmail.com)

**Barbara Baroni** ☎️ 351.247.04.06  
[baroni.barbara74@gmail.com](mailto:baroni.barbara74@gmail.com)

**NOTE: (1)** Tessera Federtrek obbligatoria, da esibire su richiesta **(2)** Il programma può subire variazioni in funzione delle condizioni meteo, ambientali, logistiche **(3)** Le spese di viaggio saranno divise tra gli occupanti dell'auto con eccezione del guidatore

## INFORIDEA per il sociale :

Partecipando a questa escursione contribuirai a sostenere l'Associazione ONLUS "Il Caprifoglio", impegnata nello sviluppo di progetti solidali in Uganda e Kenya. Parte dell'incasso verrà ad essa devoluto.

## Norme di Comportamento

1. **Rispetta l'ambiente:** evita assolutamente di abbandonare rifiuti, di prelevare esemplari di specie protette, di porre in atto comportamenti che potrebbero provocare gravi danni (soprattutto incendi), di lasciare scritte inutili, di danneggiare cartelli e, più in generale, di compiere atti di vandalismo che, se sono sempre odiosi, in montagna lo sono in misura ancora maggiore.
2. **Rispetta gli animali:** non spaventarli, non toccare i cuccioli che dovessi incontrare (i genitori potrebbero non riconoscerli più), tieni al guinzaglio i cani che ti accompagnano, soprattutto in prossimità dei pascoli.
3. **Rispetta le persone che ti accompagnano:** l'escursione non è una corsa contro il tempo ed una particolare attenzione va riservata a coloro che possono incontrare maggiori difficoltà fisiche. Se affronti passaggi difficili, comportati con la massima prudenza, per evitare di provocare danni agli altri (in particolare, presta attenzione ai sassi mobili e, se ne fai precipitare qualcuno, avverti subito gridando chi potrebbe trovarsi sulla sua traiettoria). Cura la tua preparazione fisica e tecnica, per evitare di procurare agli altri inutili preoccupazioni, disagi e rischi.
4. **Rispetta le persone che incontri:** è sempre buona norma salutarle, perché qui nessuno è un estraneo; se ti vengono chieste informazioni, offri-le in modo preciso ed oggettivo, evitando di minimizzare rischi ed impegno connessi con percorsi che conosci o di spacciare come sicure indicazioni di cui non sei certo.
5. **Rispetta il lavoro di chi vive in montagna:** in particolare, rispetta i pascoli, camminando accuratamente entro le tracce di sentiero che li attraversano.
6. **Rispetta la tranquillità dei luoghi,** evitando di produrre rumori inutili e schiamazzi inopportuni (che potrebbero anche provocare inutili allarmi, o coprire le grida di chi si trova in difficoltà o pericolo).
7. **Rispetta te stesso e chi lavora per la tua sicurezza,** verificando accuratamente il tuo stato di salute, assumendo tutte le informazioni sulle condizioni meteorologiche ed ambientali e curando con il massimo scrupolo l'equipaggiamento e l'abbigliamento prima di intraprendere un'escursione; informati accuratamente sulle caratteristiche del percorso che intendi intraprendere e sui pericoli connessi; evita, infine, percorsi di livello superiore ai tuoi limiti tecnici e fisici, per non esporre ad inutili rischi te stesso e chi dovrebbe soccorrerti in caso di necessità.
8. **Rispetta le persone che lasci a casa e quelle che potrebbero venire alla tua ricerca,** lasciando informazioni accurate sul percorso che effettuerai, anche nei rifugi per i quali passi.
9. **Rispetta la funzione e le norme dei rifugi in cui ti fermi,** leggendo con attenzione il relativo regolamento.
10. **Rispetta bivacchi e rifugi incustoditi,** evitando di danneggiarne la struttura o la dotazione