



## **Percorsi di Avviamento all'Escursionismo** ***percorsi di Trekking per appassionarsi all'escursionismo***



**Domenica 24 settembre 2017:**

### **Le Cascate Del Picchio (Nepi Viterbo)**

Questo percorso è veramente intrigante: si parte dalle antiche mura di Nepi si costeggia la Rocca dei Borgia e dopo pochi passi incontriamo la I° cascata, quella dei Cavaterra. Poi giù nel bosco infossato negli antichi CAVONI FALISCI (passaggi attraverso le rocce scavati nel periodo degli Etruschi) il sentiero ci porta fin sotto Castel S.Elia da li costeggiamo il fiume e ci si presenta un ambiente fantastico con percorso di su e giù fra alberi, sassoni, precipizi e passaggi sul fiume aiutati da corde come piccoli ponti Tibetani ci sentiamo veramente novelli Indiana Jones. Quando si apre lo scenario ci appare la splendida Cascata con il suo laghetto invitante...le emozioni non finiscono lì avremo modo, durante il ritorno di vedere la "Sorgente del Tasso" e poi visitare la Chiesa romanica di S.Elia e il Santuario Rupestre di S.Maria di Rupes. E' veramente una passeggiata straordinaria.

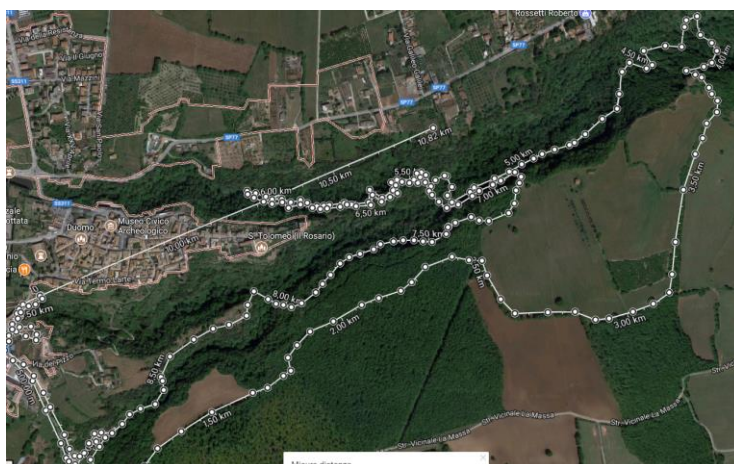
Livello T/E Disl. 300 Mt 14 KM

**1° Appuntamento ore 09.00 uscita Metro Cinecittà di fronte agli studi Cinematografici**

**2° Appuntamento ore 09,30 parcheggio Decathlon Prenestina Via Prenestina, 940**

AV. Renzo Amendola 3381945340

AEV Riccardo Virgili 3926875973





*Immagine tratta dal sito di Luigi Plos Luoghi segreti a due passi da Roma*



*Immagine tratta dal sito di Luigi Plos Luoghi segreti a due passi da Roma*