

Affiliati alla **FederTrek**

**Monti Ernici: "4x2000"- Grande "Anello"**  
**Pizzo Deta (2041 m.) - Monte Passeggio (2064 m.) -**  
**Monte Pratillo ( 2007m.) - Monte Fragara (2005 m.)**  
**Eccezionali Colori autunnali**

**Sabato 14 Ottobre 2017**



**Grandiosa vista in prossimità della vetta**

Una "grande anello" che attraversa tutta la piccola catena dei Monti Ernici. Uno spettacolare itinerario di "cresta" che ci permetterà di godere di viste mozzafiato su gran parte dell'Appennino Centrale. In particolare, Pizzo Deta è una montagna che, come si evince dal nome stesso, ha la forma di un dito rivolto verso il cielo. Una vetta che cambia volto da ogni diverso angolo di osservazione: dolce e apparentemente innocua dal versante Verolano, aspra e temibile dal versante rovetano. Ampie declivi erbosi e boscosi ne caratterizzano il versante sud, mentre a nord assume un aspetto prettamente dolomitico.

Avremo l'occasione di fare 4 "2000" in un colpo solo, con modesti dislivelli che separano le cime stesse. E' richiesto solo un allenamento "medio" in quanto il percorso non presenta difficoltà di progressione, siamo sempre su larghi sentieri, non esposti, ma è comunque un cammino abbastanza lungo.

**Come arrivare:**

Provenendo da Roma, "via" Veroli, si parcheggia l'auto al piazzale della madonnina di Prato di Campoli (quota 1100).

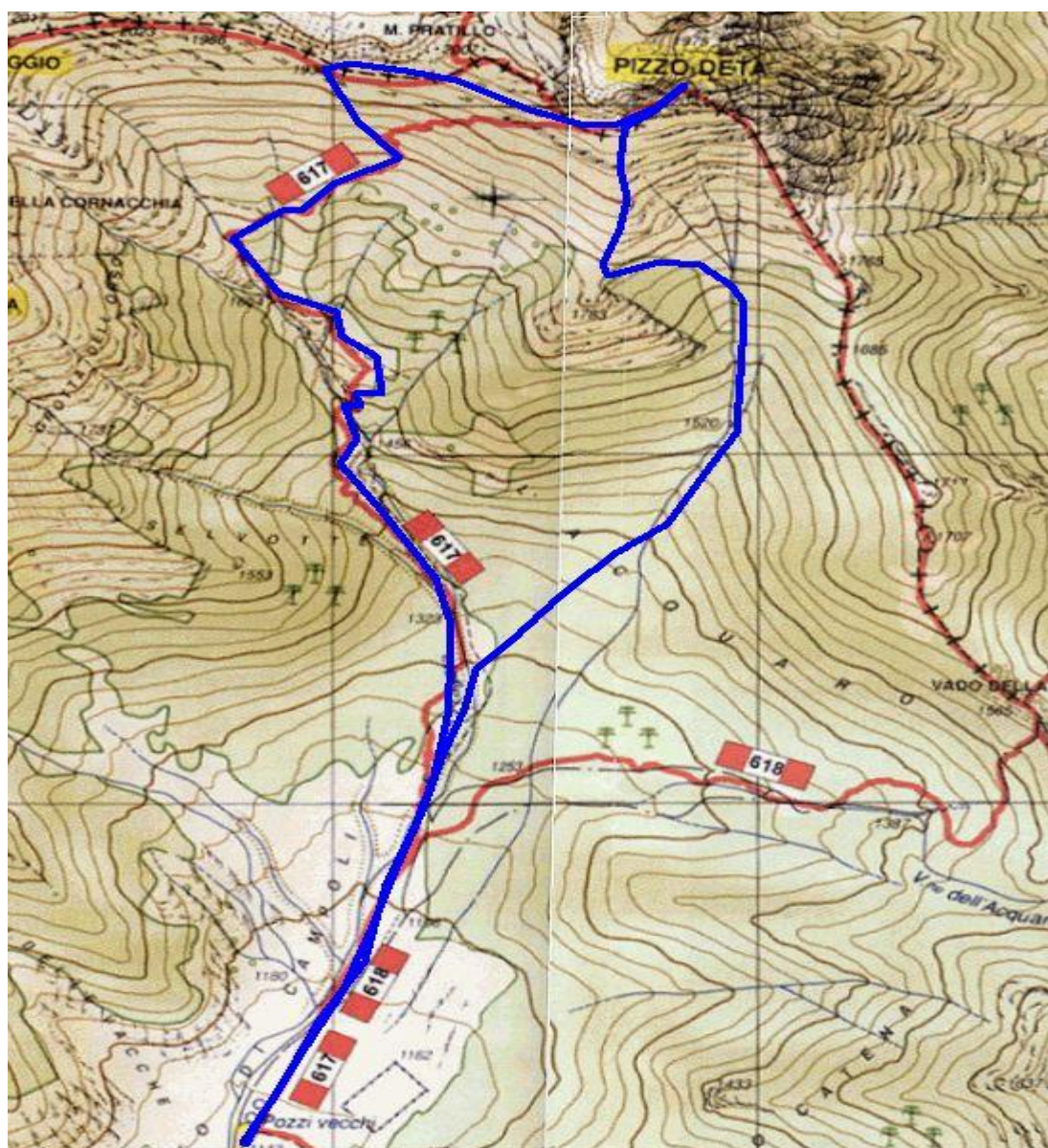
Si percorre in tutta la sua lunghezza il Prato in direzione nord-est, fino ad imboccare il bosco sul

suo bordo settentrionale, sulla sinistra osservando i pendii sommitali di Pizzo Deta,.

Dopo una partenza “soft”, dopo aver attraversato i modesti declivi di Prato di Campoli e la lenta salita in un bel bosco di faggi, il sentiero si inerpica ripido lungo le ultime propaggini del bosco ( quota 1750 ca), passando nei pressi di un abbeveratoio. Da qui si scorge la cresta tra M. Pratillo e Pizzo Deta, che si raggiunge, dopo circa 50 minuti di salita ripida ma non eccessivamente faticosa. Dalla sella, si scorge finalmente la vetta del Pizzo Deta sulla destra, raggiungibile in 10 minuti di salita su facile sentiero ( complessivamente ore 2,30 dal parcheggio). Da adesso in poi la fatica è finita, si procederà su cresta.

Dalla vetta il panorama è mozzafiato: nelle giornate più limpide si distinguono chiaramente, oltre a tutte le vette degli Ernici, tutte le maggiori cime dell'Appennino abruzzese e laziale, dal Terminillo al Gran Sasso, dal Velino alla Maiella, dai Monti Marsicani alle Mainarde. Nelle giornate davvero limpide si può scorgere il Matese, l'Adriatico e il Tirreno , con le isole pontine.

Dalla vetta è interessante osservare (con estrema attenzione, specie in presenza di neve o ghiaccio) l'impressionante versante settentrionale e il Vallone del Peschiomacello, con tutta la Val Roveto.



Mapa del percorso A/R , e del possibile "Anello"

**Dati Escursione :**

Regione:	 <a href="#">Lazio</a>
Gruppo:	Monti Ernici
Provincia:	(Frosinone - Veroli)
Punto di partenza:	Prato di Campoli (Veroli – 1100 m)
<b>Dislivello di salita:</b>	<b>circa 950 m</b> (con le altre cime, dislivello relativo: 1100m)
Tempo Totale:	6 / 7 h per l'intero anello
<b>Difficoltà:</b>	 <b>EE</b>
Periodo consigliato:	Estate - Autunno
Tipo di via:	Via normale
Tipo di percorso:	Sentiero e traccia parzialmente segnata , Percorso ad anello.
Attrezzatura:	
Valutazione:	
<b>Lunghezza:</b>	<b>circa 16 Km (a/r)</b>
Versante:	SW
<b>Allenamento:</b>	<b>Medio</b>





## **L'imponente parete del "Deta" visto dalla cresta di salita**

**Avvertenza :** Pedule o Scarponi di montagna, bastoncini (raccomandati) - Magliette di ricambio - Felpa (o pile) - Giacca a vento - Acqua - Pranzo "al sacco" individuale.

**Acqua:** Non presente nel percorso. (portare almeno 1 - 1,5/ l di acqua)

### **Appuntamento :**

**Sabato 14 Ottobre 2016 , ore 7:15**

**Capolinea Metro A "Anagnina" di fronte benzinaio Q8**

(si raccomanda puntualità per la ridotta durata di "luce" in questo periodo)

#### **Prenotazioni & Informazioni:**

**AEV Sammuri Fabio 329 3347487**

**AV Landriani Rita 344 0471560**

**Tessera FederTrek :** da esibire alla partenza **OBBLIGATORIA**, fornire il numero di tessera alla prenotazione. Costo della escursione **8 €** per i tesserati.  
**Per appuntamenti diversi da quello indicato, contattare gli Accompagnatori.**

**AVVERTENZA:** L'escursione può subire variazioni a discrezione della guida, ovviamente questo tipo di escursione, verrà effettuata solo con condizioni meteo "ottimali". Nel caso il tempo non sia "stabile" l'escursione potrebbe essere "limitata".