

# Deep Time II (Human Evolution)



22 aprile 2017

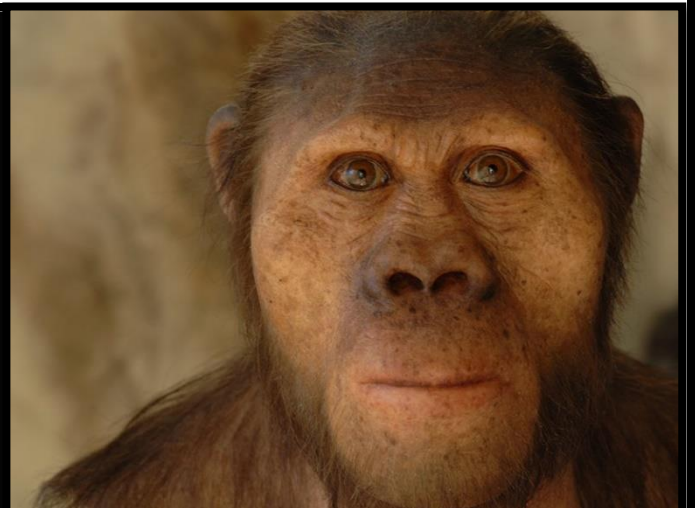
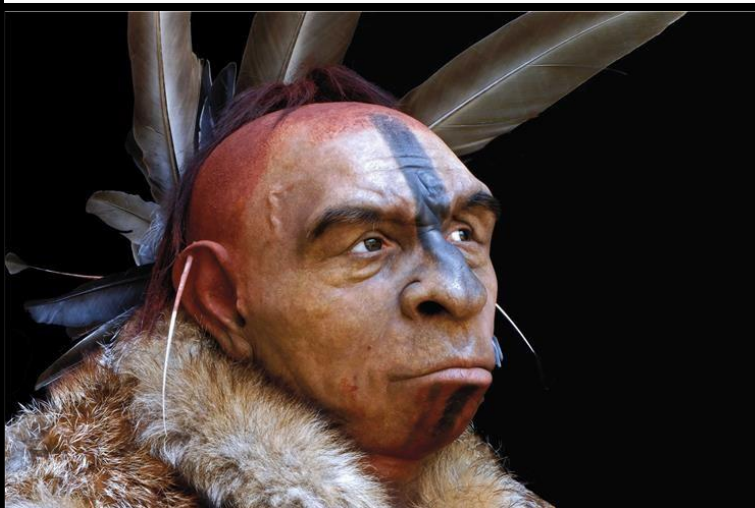
Nella "Deep Time Experience" abbiamo percorso a piedi quasi 600 milioni di anni. Quelli in cui la vita complessa si è evoluta sul nostro pianeta.

In questa inimmaginabile "distanza temporale" la comparsa della nostra specie occupava soltanto un piccolo spazio alla fine del percorso.

Stavolta vogliamo dedicare tutta la nostra attenzione, e la nostra passeggiata, agli ultimi 6 milioni di anni, quelli che hanno visto la comparsa e l'evoluzione dei primi ominidi e, con il tempo, della nostra specie.

In questa suggestiva passeggiata nello spazio e nel tempo ogni nostro passo corrisponderà a 700 anni, e lungo il percorso conosceremo le tappe fondamentali che ci hanno portato ad essere chi siamo.

E' vero che discendiamo dalle scimmie? E' vero che il cosiddetto "anello mancante" non è stato mai trovato?





E ancora... che aspetto avevano i primi uomini (e le prime donne)? Se fosse possibile vestirli in abiti moderni e lasciarli camminare nelle nostre città saremmo in grado di distinguerli da noi?

Che lingua parlavano? Il loro comportamento era simile al nostro?

A queste e a tante altre domande cercheremo di rispondere avanzando nelle nebbie della nostra preistoria nello splendido scenario della Selva di Circe (Sabaudia).

### NOTE TECNICHE

**Lunghezza: 9 km – Durata circa 4,5h**

**Difficoltà:** T/E – nessun dislivello. Si richiede comunque una buona forma fisica vista la distanza da percorrere e le diverse ore in piedi.

**Cosa portare:** acqua, pranzo al sacco, scarpe da ginnastica, abbigliamento comodo e adatto alle condizioni meteo del giorno.

### APPUNTAMENTO

Ore 8:15 Metro Anagnina o Metro Eur

Ore 9:30 Centro di Sabaudia (LT)

### CONTRIBUTO DI PARTECIPAZIONE

8€ - Iniziativa che prevede un numero massimo di partecipanti

***Prenotazioni entro il 20 aprile tramite il seguente [MODULO](#)***

***AV Daniele D'Antona: 380/65 68 599***

